



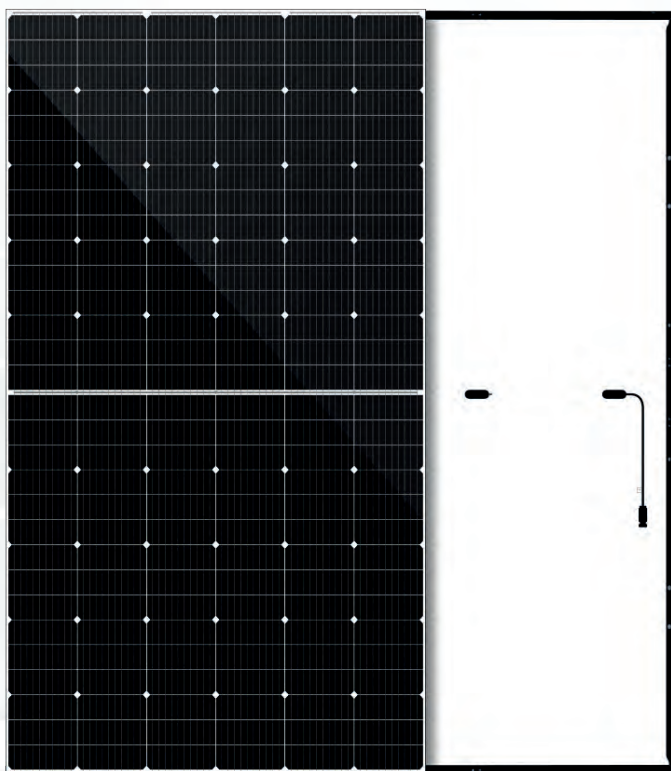
# FOTOVOLTAICKÉ PANELY A PŘÍSLUŠENSTVÍ SOLIGHT

**FV-DHT-T60X10FSBW-460W**

## SOLÁRNÍ PANEL DAH 460WP

- fotovoltaický solární panel s černým rámem s efektivitou až 21,3 %
- typ solárního článku: monokrystalický
- max. výstupní výkon: 460 Wp
- napětí (Pmax): 52,8 V
- proud (Pmax): 8,71 A
- maximální zkratový proud Isc: 9,31 A
- maximální napětí naprázdno Voc: 62,4 V
- max. jmenovité napětí systému: 1500 V
- stupeň krytí: IP68
- záruka 12 let na mechanické poškození a 25 let na garanci výkonu
- připojení pomocí konektoru - kompatibilní s MC4
- rozměr: 1903 x 1134 x 32 mm
- váha 23,5 kg
- balení: 34 ks/paleta, 816 ks / 40'HQ kontejner

**Full  
Screen**



**Solight Holding, s.r.o.**  
Na Brně 1972, Hradec Králové 500 06

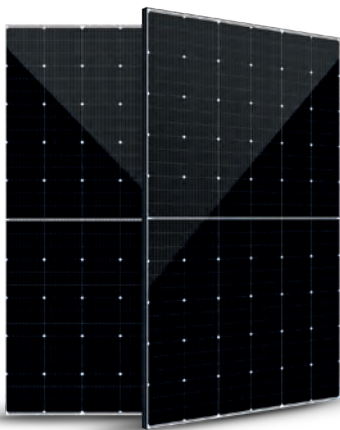
tel.: +420 491 512 010  
tel.: +420 800 320 155

e-mail: [info@solight.cz](mailto:info@solight.cz)  
[www.solight.cz](http://www.solight.cz)

FV-DHT-T60X10FSBW-460W

## SOLÁRNÍ PANEĽ DAH 460WP

- fotovoltaický panel s čiernym rámom s efektivitou až 21,3 %
- typ solárneho článku: monokryštalický
- max. výstupný výkon: 460 Wp
- napätí (Pmax): 52,8 V
- prúd (Pmax): 8,71 A
- maximálny zkratový prúd Isc: 9,31 A
- maximálny napätí naprázdno Voc: 62,4 V
- max. jmenovité napätí systému: 1500 V
- stupeň krytí: IP68
- záruka 12 let na mechanické poškodení a 25 let na garanciu výkonu
- pripojení pomocí konektorů - kompatibilní s MC4
- rozměr: 1903 x 1134 x 32 mm
- váha 23,5 kg
- balení: 34 ks/paleta, 816 ks / 40'HQ kontejner



FV-DHM-66L9BB-410W

## SOLÁRNÍ PANEĽ DAH 410WP

- fotovoltaický solárny panel celočerný s efektivitou až 20,53 %
- typ solárneho článku: monokryštalický
- max. výstupný výkon: 410 Wp
- napätí (Pmax): 37,6 V
- prúd (Pmax): 10,9 A
- maximálny zkratový prúd Isc: 11,36 A
- maximálny napätí naprázdno Voc: 45,2 V
- max. jmenovité napätí systému: 1500 V
- stupeň krytí: IP68
- záruka 12 let na mechanické poškodení a 25 let na garanciu výkonu
- pripojení pomocí konektorů - kompatibilní s MC4
- rozměr: 1924 x 1038 x 30 mm
- váha 22,0 kg
- balení: 36 ks/paleta, 864 ks / 40'HQ kontejner

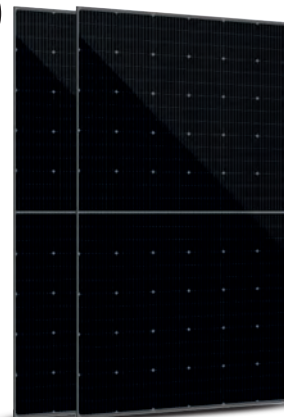


FV-DHM-T60X10FSBB-455W

## SOLÁRNÍ PANEĽ DAH 455WP

- fotovoltaický solárny panel celočerný s efektivitou až 21,08 %
- typ solárneho článku: monokryštalický
- max. výstupný výkon: 455 Wp
- napätí (Pmax): 52,6 V
- prúd (Pmax): 8,65 A
- maximálny zkratový prúd Isc: 9,25 A
- maximálny napätí naprázdno Voc: 62,2 V
- max. jmenovité napätí systému: 1500 V
- stupeň krytí: IP68
- záruka 12 let na mechanické poškodení a 25 let na garanciu výkonu
- pripojení pomocí konektorů - kompatibilní s MC4
- rozměr: 1903 x 1134 x 32 mm
- váha 23,5 kg
- balení: 34 ks/paleta, 816 ks / 40'HQ kontejner

Full Screen



V-JAM60S20MRBF-380W

## SOLÁRNÍ PANEĽ JA 380WP

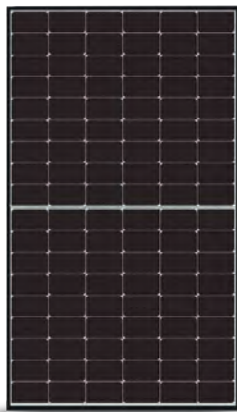
- fotovoltaický solárny panel s čiernym rámom a s efektivitou až 20,7 %
- typ solárneho článku: monokryštalický
- max. výstupný výkon: 380 Wp
- napätí (Pmax): 34,77 V
- prúd (Pmax): 10,93 A
- maximálny zkratový prúd Isc: 11,47 A
- maximálny napätí naprázdno Voc: 41,62 V
- max. jmenovité napätí systému: 1500 V
- stupeň krytí: IP68
- záruka 12 let na mechanické poškodení a 25 let na garanciu výkonu
- pripojení pomocí konektorů - kompatibilní s MC4
- rozměr: 1769 x 1052 x 35 mm
- váha 20,2 kg
- balení: 31 ks/paleta, 806 ks / 40' kontejner



FV-JKM410M-54HL4-VBF

## SOLÁRNÍ PANEĽ JINKO 410WP

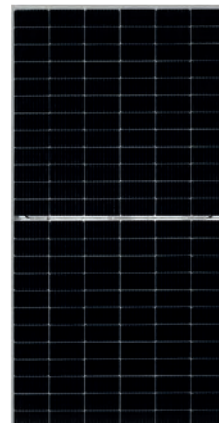
- fotovoltaický solárny panel s čiernym rámom a s efektivitou až 21 %
- typ solárneho článku: monokryštalický
- max. výstupný výkon: 410 Wp
- napätí (Pmax): 30,62 V
- prúd (Pmax): 13,39 A
- maximálny zkratový prúd Isc: 13,92 A
- maximálny napätí naprázdno Voc: 37,14 V
- max. jmenovité napätí systému: 1500 V
- stupeň krytí: IP68
- záruka 12 let na mechanické poškodení a 25 let na garanciu výkonu
- pripojení pomocí konektorů - kompatibilní s MC4
- rozměr: 1722 x 1134 x 30 mm
- váha 22,0 kg
- balení: 36 ks/paleta, 936 ks / 40'HQ kontejner



FV-JKM550M-72HL4-VSF

## SOLÁRNÍ PANEĽ JINKO 550WP

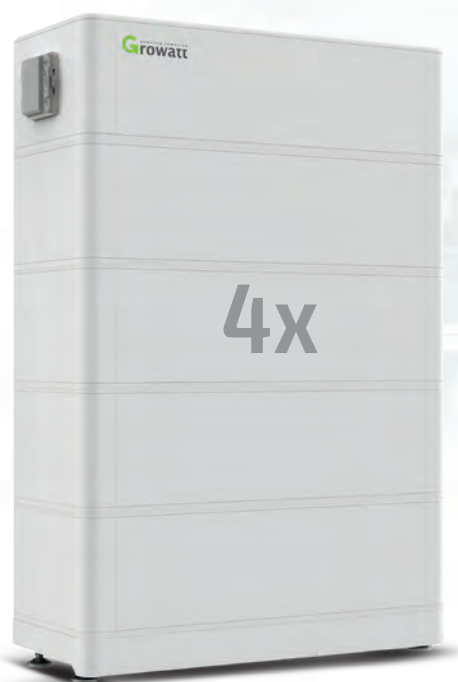
- fotovoltaický solárny panel se stříbrným rámom a s efektivitou až 21,33 %
- typ solárneho článku: monokryštalický
- max. výstupný výkon: 550 Wp
- napätí (Pmax): 40,90 V
- prúd (Pmax): 13,45 A
- maximálny zkratový prúd Isc: 14,03 A
- maximálny napätí naprázdno Voc: 49,62 V
- max. jmenovité napätí systému: 1500 V
- stupeň krytí: IP68
- záruka 12 let na mechanické poškodení a 25 let na garanciu výkonu
- pripojení pomocí konektorů - kompatibilní s MC4
- rozměr: 2274 x 1134 x 35 mm
- váha 28,9 kg
- balení: 31 ks/paleta, 620 ks / 40'HQ kontejner



SOLIGHT

# FOTOVOLTAICKÁ SESTAVA 10 KW SOLIGHT

Topseller



FV-SET10KW

## SOLIGHT GROWATT FOTOVOLTAICKÁ SESTAVA 10KW - MĚNIČ, 4x BATERIE, BMS, KABELY

- Growatt fotovoltaická sestava s výkonem 10 kWp a baterií s kapacitou 10,24 kWh
- 1x Měnič Growatt SPH5000TL3-BH 10 kW, třífázový, hybridní, asymetrický
- 4x Growatt ARK-2,5H-A1 modulární baterie 2,56 kWh o celkové kapacitě 10,24 kWh
- 1x Growatt BMS (bateriový řídicí systém) pro baterie ARK-2,5H-A1 a měniče Growatt řady SPH
- 1x Growatt podstavec pro umístění baterií ARK-2,5H-A1
- 1x Growatt propojovací kabely k ARK-2,5H-A1 baterií
- 1x Growatt Shine Link X Wi-Fi modul pro Growatt střídač

### Sestava obsahuje

- měnič
- 4x baterie
- BMS
- kabely



### FV-ARK-2,5H-A1-baterie

## GROWATT ARK-2,5H-A1 MODULÁRNÍ BATERIE 2,56 KWH

- kapacita podle vašich potřeb, 5,12 kWh až 25,6 kWh
- bezpečná baterie bez kobaltu LiFePO<sub>4</sub>
- snadná instalace díky modulárnímu stohovatelnému designu
- kapacita jedné baterie: 2,56 kWh
- nominální napětí: 51,2 V
- stupeň krytí: IP65
- k baterii ARK-2,5H-A1 je třeba zakoupit BMS (bateriový řídicí systém), podstavec a propojovací kabely



### FV-BMS-HVC60050-A1

## SOLIGHT GROWAT BMS (BATERIOVÝ ŘÍDICÍ SYSTÉM) PRO BATERIE ARK-2,5H-A1 A MĚNIČE GROWATT ŘADY SPH

- BMS (bateriový řídicí systém) pro baterie ARK-2,5H-A1
- je nutnou součástí bateriového systému Growatt s bateriemi ARK-2,5H-A1



### FV-ARK-2,5H-A1-base

## SOLIGHT GROWAT PODSTAVEC PRO UMÍSTĚNÍ BATERIÍ ARK-2,5H-A1

- podstavec pro umístění (stohování) baterií ARK-2,5H-A1
- maximální nosnost: 10 baterií



### FV-ARK-2,5H-A1-cable

## SOLIGHT GROWAT PROPOJOVACÍ KABELY K ARK-2,5H-A1 BATERII

- propojovací kabely k baterie ARK-2,5H-A1



### FV-SPH5000TL3-BH 5kW

### FV-SPH7000TL3-BH 7kW

### FV-SPH10000TL3-BH 10kW

## TŘÍFÁZOVÝ ASYMETRICKÝ HYBRIDNÍ STŘÍDAČ GROWATT

- k střídači je možné zapojit baterie v rozmezí napětí: 100–500 V
- monitoring a měření výkonu na dálku
- max. DC napětí: 1000 V
- počáteční napětí 120 V
- počet MPT: 2
- jmenovité AC napětí: 230/400 V
- rozsah napětí baterie: 100–550 V
- max. nabíjecí a vybíjecí proud: 25 A
- rozměr: 505 x 453 x 198 mm
- hmotnost: 30 kg

